



CARTA DEI VINI

SPUMANTI (BULLES)

	165 ml	200 ml	750 ml
● Zonin Prosecco Cuvée 1821 Piccolo Vénétie, Italie		12 ²⁵ \$	
● Zonin Prosecco Cuvée 1821 Vénétie, Italie	9 ²⁵ \$		37\$
● Zonin Prosecco Rosé Vénétie, Italie			41\$
● Champagne Nicolas Feuillatte Brut Réserve France			75\$

DELLA CASA

	165 ml	250 ml	750 ml
● Il Guerrino bianco Trebbiano Italie Taux de sucre 1,9 g/L	7 ⁷⁵ \$	11\$	32\$
● Il Guerrino rosso Montepulciano Italie Taux de sucre 2 g/L	7 ⁷⁵ \$	11\$	32\$

BIANCO

	165 ml	250 ml	750 ml
● Domaine La Hitaire Côtes de Gascogne Chardonnay, France Taux de sucre 2,5 g/L	8\$	12\$	33\$
● Fleur de Luze Sauvignon blanc, Bordeaux, France Taux de sucre 1,4 g/L			34\$
● Open Chardonnay Niagara, Canada Taux de sucre 13 g/L			35\$
● Masi Tupungato Pinot Grigio/Torrantes, Mendoza, Argentine (VIN BIO) Taux de sucre 1,2 g/L			36\$
● Ruffino Lumina Pinot Grigio, Vénétie, Italie Taux de sucre 5,7 g/L	9 ²⁵ \$	13 ²⁵ \$	37\$
– Ca'bolani Pinot Grigio, Friuli Aquileia, d.o.c., Zonin, Italie Taux de sucre 4 g/L			38\$
● Seaside Chardonnay, Californie, États-Unis Taux de sucre 6,5 g/L	10\$	14\$	39\$
● Villa Antinori Trebbiano/Malvoisie, Toscane, Italie Taux de sucre 3,4 g/L	12 ²⁵ \$	16 ²⁵ \$	45\$
● Kim Crawford Sauvignon blanc, Marlborough, Nouvelle-Zélande Taux de sucre 2,5 g/L			47\$

ROSATO

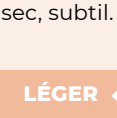
	165 ml	250 ml	750 ml
● Borsao Rosado Seleccion Grenache, Campo de Borja, Espagne Taux de sucre 1,2 g/L	8 ²⁵ \$	12 ²⁵ \$	34\$
● Champs de Florence Domaine du Ridge Seyval Noir, Québec, Canada Taux de sucre 2,8 g/L	8 ²⁵ \$	12 ²⁵ \$	36\$

ROSSO

	165 ml	250 ml	750 ml
● Societa Oscura Nero d'Avola/Merlot, Sicile, Italie (VIN BIO) Taux de sucre 2,1 g/L	8\$	12\$	33\$
● Rocca di Montemassi Le Focaiè Sangiovese/Cabernet-Sauvignon, i.g.t, Maremma, Toscane, Italie Taux de sucre 2,3 g/L	9 ²⁵ \$	13 ²⁵ \$	36\$
● Ruffino Chianti Sangiovese, d.o.c.g., Toscane, Italie Taux de sucre 1,8 g/L	9 ⁷⁵ \$	13 ⁷⁵ \$	38\$
● Cono Sur Cabernet-Sauvignon/Carmenère, Chili (VIN BIO) Taux de sucre 1,9 g/L	10\$	14\$	39\$
– Cabeça de Toiro Reserva, Touriga/Syrah/ Castelao, d.o.c., Tejo, Portugal Taux de sucre 4,2 g/L			39\$
● Seaside Syrah Californie, États-Unis Taux de sucre 2,4 g/L			40\$
● Inniskillin Pinot noir, péninsule du Niagara, Canada Taux de sucre 4,2 g/L	10\$	14\$	40\$
– Masseria Altemura Sasseo 100 % Primitivo, Salento, Italie Taux de sucre 6,2 g/L			41\$
● Château de Pizay Morgon Gamay noir, Beaujolais, France Taux de sucre 2,6 g/L	12 ²⁵ \$	16 ²⁵ \$	43\$
● Bonterra Cabernet-Sauvignon, Californie, États-Unis (VIN BIO) Taux de sucre 5,7 g/L	12 ²⁵ \$	16 ²⁵ \$	44\$
● 19 Crimes Shiraz/Grenache/Mataro, Australie Taux de sucre 2,8 g/L			44\$
● Ripasso Valpolicella Superiore d.o.c., Zonin, Vénétie, Italie Taux de sucre 3,1 g/L			45\$
● Rioja Bordon Reserva Tempranillo, Garnacha, Mazuelo, Espagne, La Rioja Taux de sucre 1,7 g/L			47\$
● Ruffino Modus i.g.t., Sangiovese/Merlot/ Cabernet-Sauvignon, Toscane, Italie Taux de sucre 2,2 g/L			63\$
● Beni Di Batiolo Barolo, Piémont, Italie Taux de sucre 2 g/L			68\$
● Montesor Amarone Della Valpolicella, Vénétie, Italie Taux de sucre 6,6 g/L			72\$

LÉGENDE

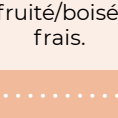
© Société des alcools du Québec



Léger, sec, subtil.

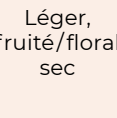


Mi-corsé, fruité/floral, sec

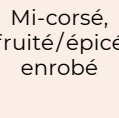


Corsé, fruité/boisé, frais.

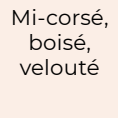
LÉGER + + CORSÉ



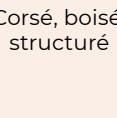
Léger, fruité/floral sec



Mi-corsé, fruité/épicé enrobé



Mi-corsé, boisé, velouté



Corsé, boisé, structuré

Le menu et les prix sont sujets à changement sans préavis.